



Oben v.l.n.r.:  
Der Präsident der  
Rheuma-Liga, Dr.  
Helmut Sörensen,  
mit unserer  
Schirmherrin Frau  
Monika Diepgen.

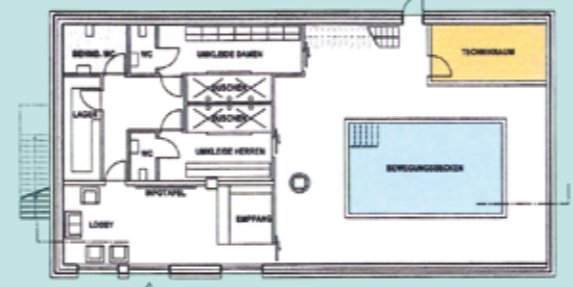
Botschafterinnen  
der Rheuma-Liga:  
Frau Prof. Doris  
Wagner-Dix und  
Schauspielerin  
Sabine Kaack.

### Was soll mit Ihren Spenden finanziert werden?

Die Rheuma-Liga Berlin e.V. plant den Bau eines eigenen **GENERATIONENBADES** im Therapie-, Beratungs- und Selbsthilfzentrum in Tempelhof. Dies ermöglicht uns, für Betroffene Gruppengymnastik mit Wasserbewegungskursen, Sauna, Kältekammern und modernen Geräten (z.B. Wasserfahrräder) anzubieten.

### Fliese für Fliese zum GENERATIONENBAD

Stiften Sie eine Fliese und helfen Sie, die Angebote für Kinder, Jugendliche und Erwachsene mit rheumatischen Erkrankungen zu verbessern, denn:



### Mobil bleiben durch Bewegung im Wasser

- ▶ Bewegung im Wasser erhöht die Beweglichkeit und verbessert die Kondition
- ▶ für rheumakranke Kinder und Jugendliche, deren Eltern und Freunde können wir Kurse wie Aqua-Fitness, Tauchen oder Schwimmen anbieten
- ▶ im eigenen Bewegungsbad können wir besser auf die Anforderungen an Kinder und Erwachsene – wie Tage und Zeiten – eingehen



Links: so ein Bad wünscht sich die 5-jährige Emilia (Krankheitsbild: Morbus Still)



**Unser Ziel:**  
**Mehr Mobilität: Wasserbewegungskurse für rheumakranke Kinder, Jugendliche und Erwachsene im eigenen GENERATIONENBAD!**

**Wie können Sie uns dabei unterstützen?**  
**Wir freuen uns, wenn Sie mit Ihrer Spende am GENERATIONENBAD »mitbauen«!**

Spendenkonto  
siehe Rückseite



### Therapie-, Beratungs- und Selbsthilfezentrum

Mariendorfer Damm 161 a, 12107 Berlin  
Tel. 030 32 290 290, Fax 030 32 290 29 39  
zirp@rheuma-liga-berlin.de  
www.rheuma-liga-berlin.de

### Spendenkonto:

**Deutsche Rheuma-Liga Berlin e.V.**  
**Bank für Sozialwirtschaft**  
**BLZ 100 205 00 - Konto-Nr. 45 45**  
**Verwendungszweck: »GENERATIONENBAD-2«**

**Verkehrsanbindung:**  
U6 Bhf. Alt-Mariendorf,  
Busse M 77, 179, M 76,  
X 76, 179, 181, 277

Parkmöglichkeiten sind auf  
dem Gelände vorhanden.



*... wir bewegen mehr!*

**Bauen Sie mit am  
GENERATIONENBAD!**



[ Beschnitt 22 mm ]



Deutsche Rheuma-Liga | Berlin e.V.



Deutsche Rheuma-Liga | Berlin e.V.